





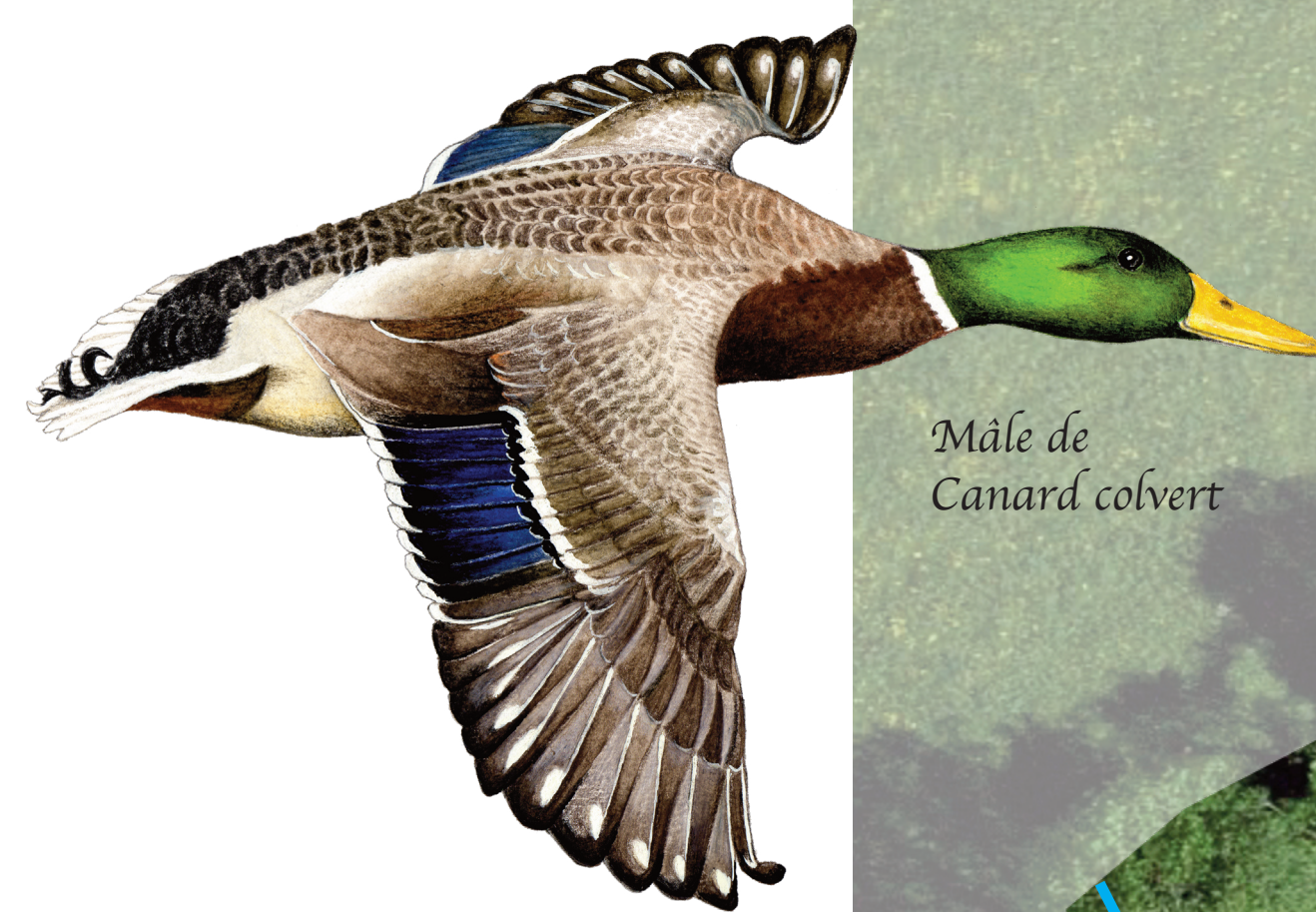
Commune de  
Grandval

-  sentier aménagé
-  accès à la cabane d'observation
-  place de pique-nique
-  abri pour les chèvres
-  cabane d'observation
-  ruisselets
-  plans d'eau
- 1** captage et étang de décantation
- 2** étang profond avec îlot
- 3** étang vasière
- 4** mare d'observation
- 5** prairie humide

Date de création : 1989  
Statut : réserve communale  
Surface : environ 6000 m<sup>2</sup>  
Altitude : 620 m  
Propriétaire : bourgeoisie de Grandval  
Gestion et entretien : club d'ornithologie de Moutier et environs



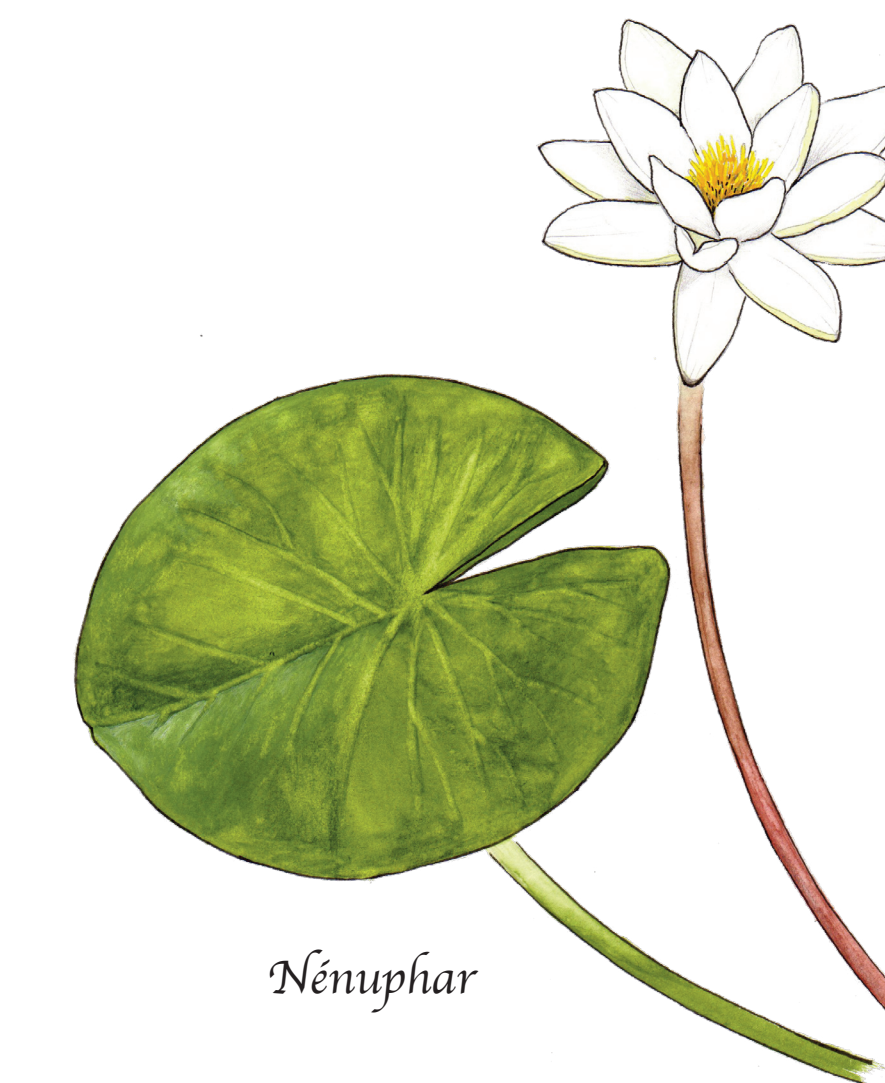
Rousserolle  
verderolle



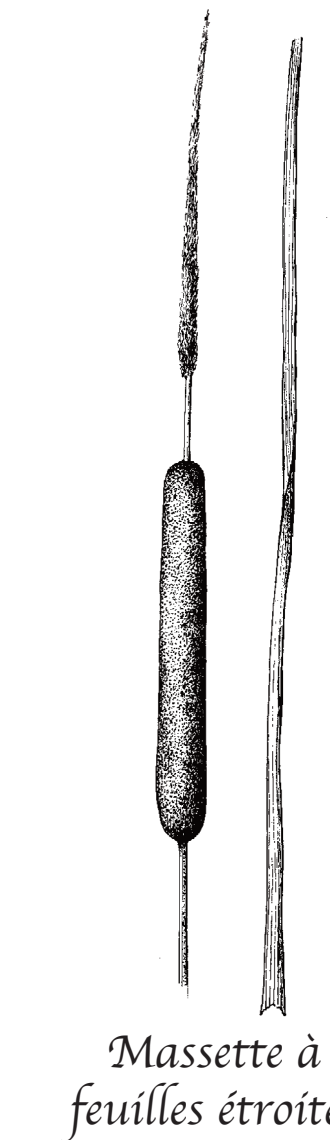
Mâle de  
Canard colvert



# Réserve naturelle des Prémaies



Nénuphar



Massette à  
feuilles étroites



Club  
d'ornithologie  
de Moutier  
et environs



Pulicaire  
dysentérique



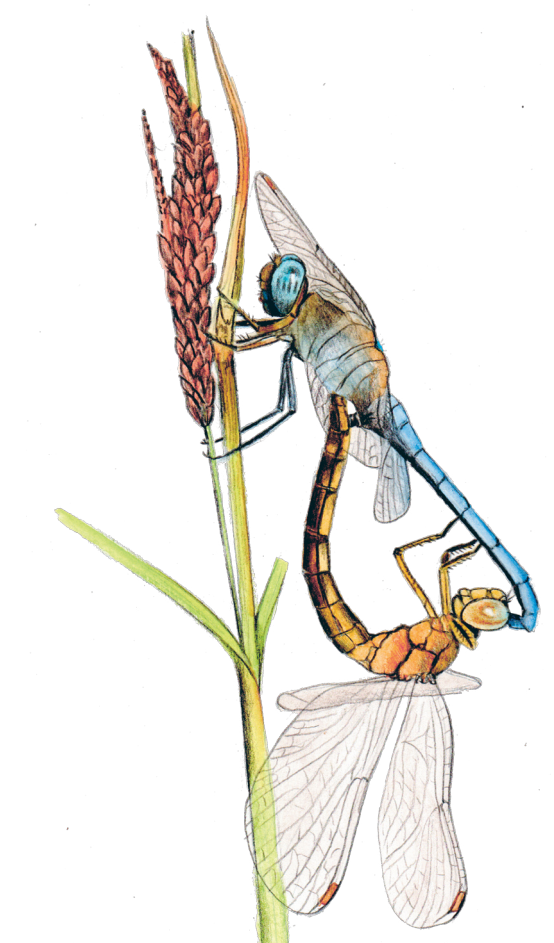
Nacrée de la Filipendule  
sur la plante-hôte  
de la chenille,  
la Reine-des-prés



Le Cordulégastre bidenté,  
une libellule inféodée  
au ruisseau



Putois



Couple  
d'Orthétrums  
bleissants



Couple de  
Tritons alpestres



Salamandre tachetée



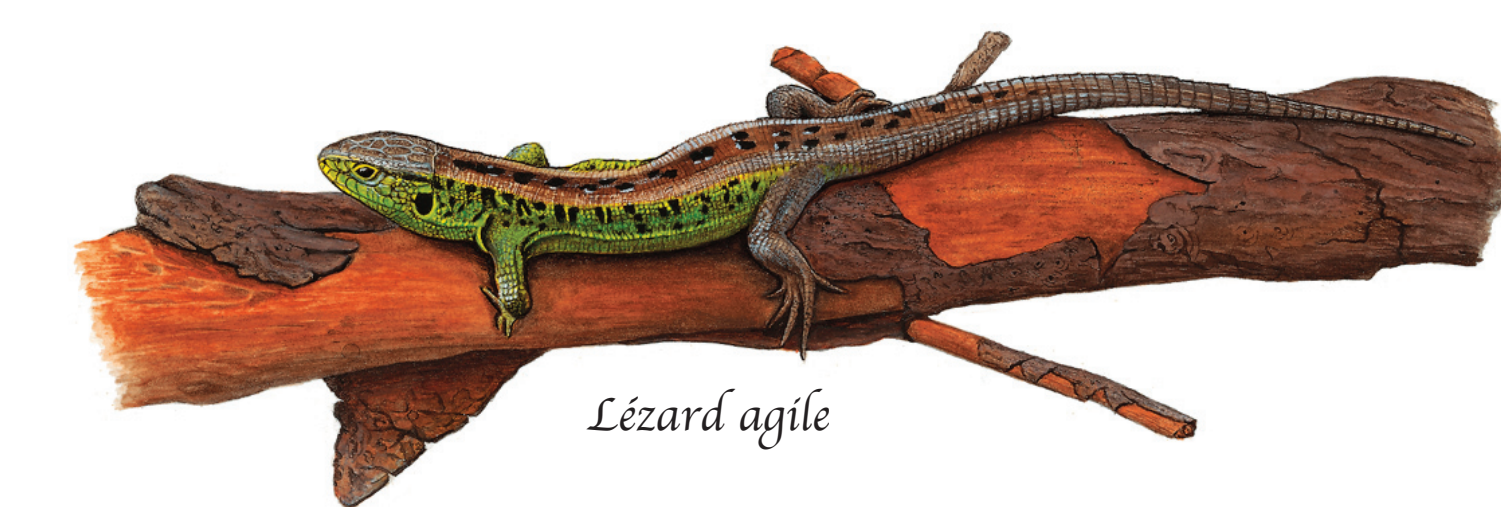
Mâle de Crapaud accoucheur



Crapaud commun



Grenouille rousse



Lézard agile